

SPECYFIKACJA PLIKÓW DO PRODUKCJI OPAKOWAŃ W FIRMIE ERBI SP. Z O.O.

Niniejszy dokument składa się z dwóch części.

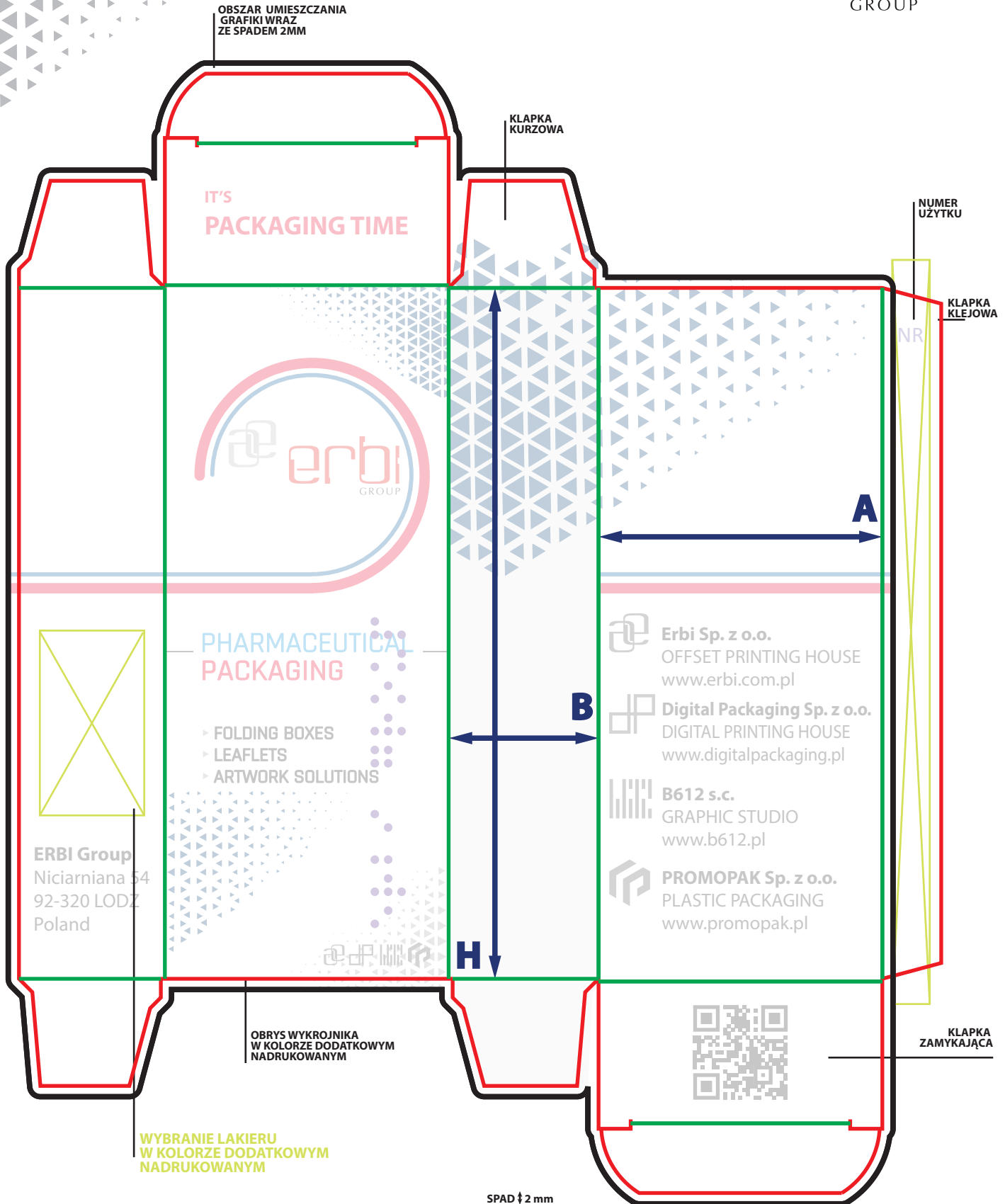
Pierwsza część obejmuje ogólne wytyczne dotyczące przygotowania plików do druku opakowań metodą offsetową (druk kolorowy), druga zaś, to dodatkowe wymagania dla uszlachetnianych elementów grafiki (tłoczenie, hot stamping, itp.)

Sposób dostarczenia materiałów do druku:

- **e-mail na adres: artworks@erbigroup.com**
- **udostępnianie np. z serwera ftp Klienta**

WYMAGANIA DOTYCZĄCE PRZYGOTOWANIA PLIKÓW

1. Przyjmujemy jedynie pliki pdf., zawierające jedną stronę oraz zgodne ze standardem PDF/X-4:2010.
2. Grafika w pliku w skali 1:1 w stosunku do oczekiwanego druku.
3. Wymiary kartonika podane wg kolejności: AxBxH mm
4. Siatka wykrojnika powinna być zdefiniowana kolorem dodatkowym (spot color) z włączoną opcją overprint/nadruk.
5. Spady w grafice – 2mm.
6. Wszystkie teksty w grafice powinny być w odległości min. 2 mm od bigów i noży.
7. Rozdzielczość bitmap powinna być nie mniejsza niż 300 ppi
8. Elementy drukowe mogą występować jedynie w kolorach CMYK i/lub w kolorach z biblioteki Pantone.
9. Elementy niedrukowane jako kolory dodatkowe, techniczne. np. cut, crease.
10. Wybranie w lakierze dyspersyjnym oznaczone jako „koperta” kolorem dodatkowym varnish free area.
11. Plik nie powinien zawierać żadnego profilu ICC.



WYMIAR:

AxBxH

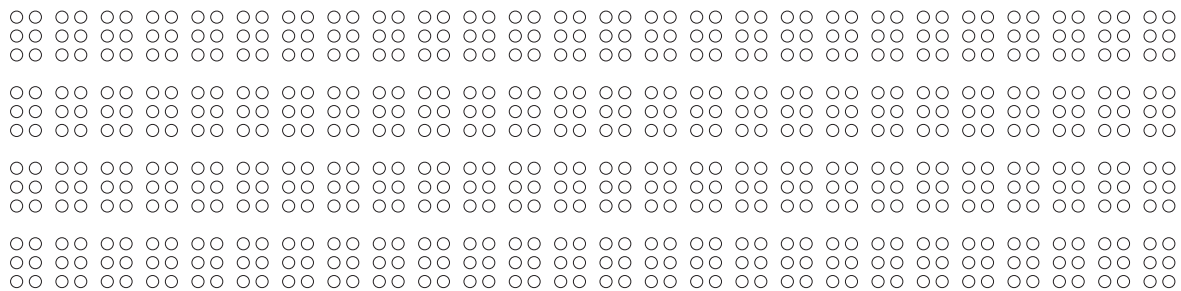
- Cięcie (nóż)
- Biga
- Spad

12. Minimalny stopień pisma drukowanego jednym kolorem wynosi: 5 pkt,
Minimalny stopień pisma drukowanego więcej niż 1 kolorem wynosi: 8 pkt
13. Najmniejsza dopuszczalna grubość linii drukowanej jednym kolorem to 0,15 mm.
Linie wykonane w kontrze lub w więcej niż jednym kolorze, powinny mieć grubość nie mniejszą niż 0,3 mm.
14. Pliki muszą mieć zdefiniowaną prawidłowo geometrię: Media box, Bleed box, Trim box.
Jeśli w dokumencie występuje CropBox powinien on mieć tą samą wartość co MediaBox.
15. Białe teksty i linie nie mogą mieć włączonego atrybutu „nadruk” (overprint/nadruk).
16. Teksty w kolorze 100% czarnego, mniejsze niż 12 pkt powinny mieć włączoną opcję overprint/nadruk.
17. Każdy 100% czarny element grafiki, którego efektywna szerokość linii jest mniejsza niż 2 pkt, powinien mieć włączony parametr „nadruk” (overprint).
18. Całkowite pokrycie obszaru farbą nie powinno być większe niż 320 %.
19. We wszystkich innych nieopisanych kwestiach obowiązują zasady zawarte w GWG2015.

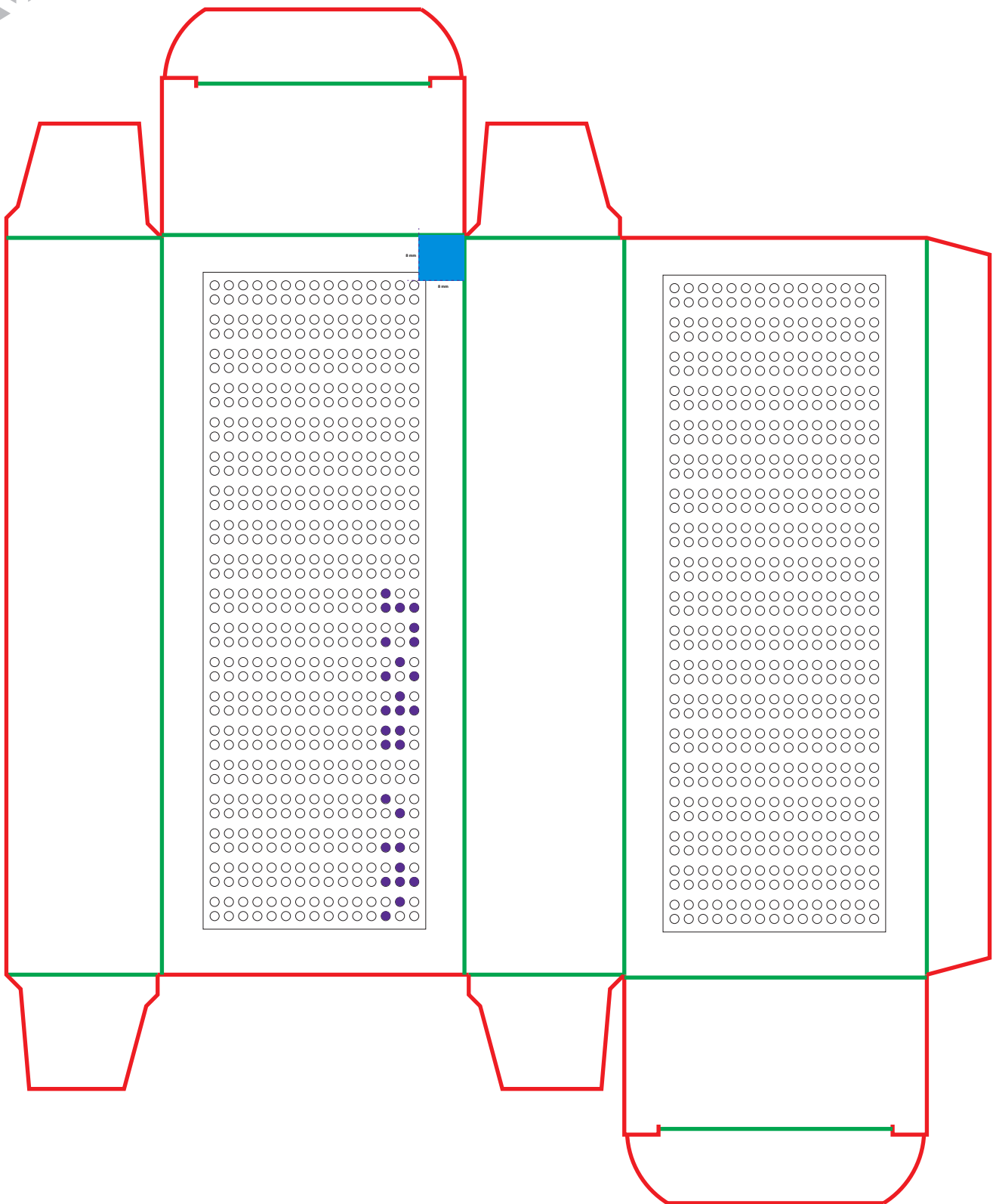
WYMAGANIA DOTYCZĄCE USZLACHETNIENIŃ:

1. **LAKIER WYBIÓRCZY (np. lakier UV, lakier strukturalny)** – elementy lakieru powinny być w postaci wektorowej, w kolorze dodatkowym (spot color) z włączoną opcją overprint.
2. **LAKIER Z WYBRANIEM** - w przypadku wybrania dla lakieru dyspersyjnego należy określić go dodatkowym kolorem (koperta z włączonym overprintem) - tak jak przedstawiono na rysunku powyżej. Dla lakierów innych niż dyspersyjny, niezbędna jest maska uwzględniająca wybrania - stworzona oczywiście z koloru dodatkowego.
2. **HOT STAMPING** – elementy hot stampingu powinny być w postaci wektorowej w kolorze dodatkowym (spot color) z włączoną opcją overprint.
 - minimalna szerokość linii 0,2 mm
 - elementy w negatywie, szerokość linii minimum 0,35 mm
 - elementy Hot Stampingu powinny być oddalone od linii noża i linii bigu minimum 2 mm.
3. **TŁOCZENIE** – elementy tłoczenia powinny być w postaci wektorowej w kolorze dodatkowym z włączoną opcją overprint. Minimalna grubość linii oraz odległości pomiędzy nimi dla tłoczenia to 0,4 mm.
Elementy tłoczone nie mogą znajdować się na ściance, która łączy się z klapką klejową.
4. **FOLIOWANIE** - wystarczy opisać w pliku, że kartonik będzie pokryty folią.
Folię stosujemy na całym kartoniku, bez możliwości wybrania w niej np. okienka.
5. **TŁOCZENIE BRAILLE’A** – elementy Brailła powinny być w standardzie Medium Marburg w kolorze dodatkowym (spot color) z włączoną opcją overprint.
 - w układzie równoległym do klapki klejowej maksymalnie 4 wiersze o długości do 26 znaków
 - w układzie prostopadłym do ścianki klejowej, proporcjonalnie do wielkości ścianki z zachowaniem 8 mm odległości od krawędzi cięcia i bigowania.
 - maksymalnie na dwóch ściankach opakowania.

Maksymalna siatka (skala 1/1):



UWAGA - po wykonaniu brailła na siatce nie należy go przekształcać czy skalować



Braille odsunięty od wykrojnika po min. 8mm, dopasowany do matrycy (siatki)

PODSTAWOWE DEFINICJE:

- **Bigowanie** - wykonywanie załamań w kartonie ułatwiających późniejsze składanie opakowania.
- **CMYK** - podstawowy model kolorów drukarskich (Cyan, Magenta, Yellow, Black), stosowany w druku offsetowym.
- **CROP BOX**- to obszar, w którym zawierają się wszystkie elementy graficzne łącznie ze znacznikami drukarskimi.
- **MEDIA BOX**- odnosi się do fizycznego medium, na którym jest wydrukowana praca, najczęściej jest to kartka papieru.
- **Nóż** - linia określająca finalny format produktu po wykrojeniu.
- **Overprint** - nadruk jednego koloru na drugim bez wybierania dolnej warstwy, szczególnie istotny przy czarnym tekście.
- **Pantone** - standaryzowany system oznaczania kolorów dodatkowych.
- **PDF/X** - specjalna wersja formatu PDF dostosowana do potrzeb poligrafii.
- **Profil ICC** - plik zawierający charakterystykę kolorystyczną urządzenia, podłoża drukarskiego lub pliku graficznego.
- **Rozdzielczość DPI** - liczba punktów na cal (z ang. dots per inch), określająca jakość grafiki rastrowej, w sumie stosowany wyłącznie do charakterystyki drukarki, a konkretnie "rozdzielczości" z jaką może drukować
- **Rozdzielczość PPI** - ilość pikseli na cal (z ang. pixels per inch) i opisuje "rozdzielczość", możliwość do uchwycenia szczegółów obrazu
- **Spady** - naddatek grafiki wychodzący poza linię cięcia (w naszym przypadku 2mm), zabezpieczający przed powstaniem białych krawędzi przy dalszej obróbce.
- **TRIM BOX** jest to obszar zdefiniowany w formacie PDF, który określa format netto (po obcięciu).
- **Zalewki (trapping)** - minimalne nachodzenie kolorów zapobiegające powstawaniu prześwitów między sąsiadującymi kolorami.

SPECYFIKACJA PLIKÓW DO PRODUKCJI ULOTEK W FIRMIE ERBI SP. Z O.O.

Niniejszy dokument przedstawia wymagania dotyczące przygotowania plików do druku dla ulotek metodą offsetową (druk kolorowy).

Sposób dostarczenia materiałów do druku:

- e-mail na adres: artworks@erbigroup.com
- udostępnianie np. z serwera ftp Klienta

WYMAGANIA DOTYCZĄCE PRZYGOTOWANIA PLIKÓW

1. Przyjmujemy jedynie pliki pdf. zgodne ze standardem PDF/X-4:2010.
2. Grafika w pliku w skali 1:1 w stosunku do oczekiwanego druku.
3. Wymiary ulotki podane wg kolejności: szerokość x wysokość, z uwzględnieniem tolerancji +/-1mm. W przypadku ulotki falcowanej niezbędne jest dodatkowe podanie wymiaru końcowego już po złożeniu.
4. Na rozmiar projektu składają się: rozmiar normatywny + 2 mm spadów z każdej strony.
5. Wszystkie teksty w grafice powinny być w odległości min. 2 mm od linii cięcia.
6. Zapis bez znaczników kolorystycznych.
7. Dla publikacji wielostronicowych, każda strona na oddzielnej stronie pdf-a.
8. Rozdzielczość bitmap kolorowych powinna być nie mniejsza niż 300 ppi
9. Plik bez osadzonych dodatkowych profili (lub zadany profil "Coated Fogra 39 (ISO 12647-2:2004)").
10. Bitmapy umieszczone w PDF muszą być zapisane w trybie CMYK 8 bit na kanał (w przypadku zapisu 16 lub 32 bitów na kanał mogą wystąpić błędy w druku)
11. Elementy drukowe mogą występować jedynie w kolorach CMYK i/lub w kolorach z biblioteki Pantone.
12. Elementy niedrukowane jako kolory dodatkowe, techniczne. np. cut, folding z opcją overprint.
13. Kolor głęboki czarny w projekcie: C:40% M:40% Y:40% K:100%
14. Czcionka czarna w projekcie: C:0% M:0% Y:0% K:100%
15. Dla tekstów w kolorystyce CMYK minimalny rozmiar czcionki to 8 punktów, poniżej tej wartości prosimy stosować czcionki tylko w jednym kolorze np.K:100%
16. Czcionki zamienione na krzywe.